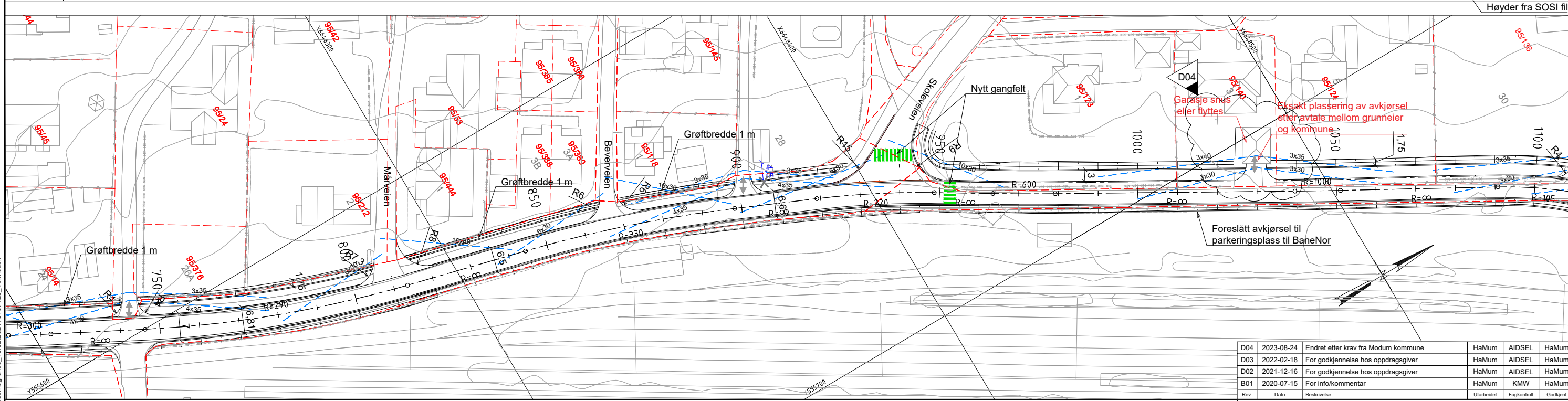
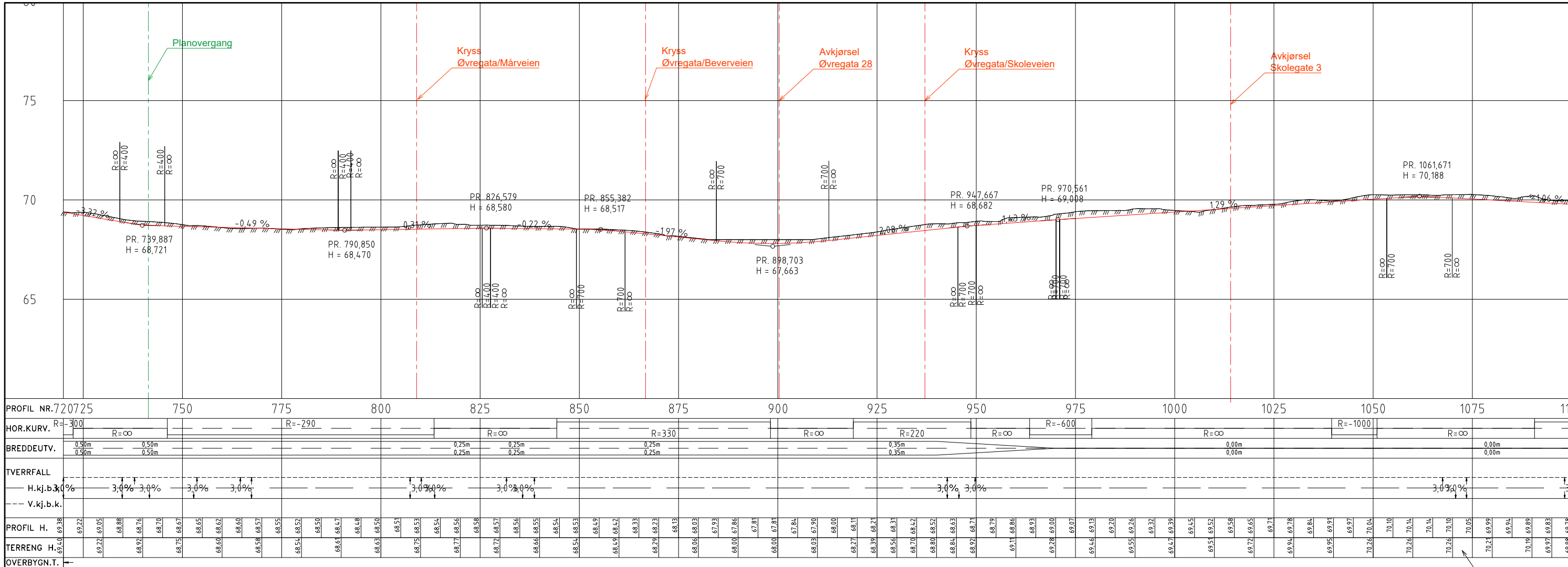


N:\5197426\5197426\BIM\Veiplan\Veiplan - Profil.dwg - HaMum - Pictet: 2023-08-24, 07:43:03 - LAYOUT = C03 - XREF = 5197426_Vei CL: 5210275_Grunnkart_2D_opplattete eiendomsgrænser_5197426_KRYSS_...
 F284_Gullmuveien, 5197426_Ovrevegata, Oppplattete eiendomsgrænser_10.02.2021, 5197426_VeiModell



MERKNAD:

- Ved prosjektering er benyttet egen oppmåling. Små høydejusteringen utføres i detaljprosjektering
- Frisikt tilpasset til faktiske forhold for avkjørsel til eiendommen 95/40
- Fra P698,5-P740 og fra P800,5-P900 grøftbredde B=1 m

D04	2023-08-24	Endret etter krav fra Modum kommune	HaMum	AIDSEL	HaMum
D03	2022-02-18	For godkjenning hos oppdragsgiver	HaMum	AIDSEL	HaMum
D02	2021-12-16	For godkjenning hos oppdragsgiver	HaMum	AIDSEL	HaMum
B01	2020-07-15	For info/kommentar	HaMum	KMW	HaMum
Rev.	Dato	Beskrivelse	Utarbeidet	Fagkontroll	Godkjent

Dette dokumentet er utarbeidet av Norconsult AS som del av det oppdraget som fremgår nedenfor. Opphavsretten tilhører Norconsult AS. Dokumentet må bare benyttes til det formål som oppdragsavtalen beskriver, og må ikke kopieres eller gjøres tilgjengelig på annen måte eller i større utstrækning enn formålet tilsier.

Modum kommune

Øvrevegata
Reguleringsplan
Veiplan og profil
P720-P1100

Målestokk (gjelder A1)
1:500/100

Norconsult	Oppdragsnummer 5197426	Tegningsnummer C03	Revisjon D04
------------	---------------------------	-----------------------	-----------------